

MESURES COVID-19

AQUATLÓ

PORT DE POLLENÇA

11 JULIOL 2020

CHECKIN

L'entrada al checkin es farà per ordre de dorsal. S'anirà cridant per grups de 30 en 30.

Cada participant tindrà el seu dorsal i el casquet en la caixa assenyada amb el seu numero. No serà necessari passar per cap lloc abans de l'entrada a box.

L'entrada a box es farà amb mascareta (la pròpia de l'esportista) identificant-se amb el carnet corresponent (llicència, DNI, carnet de conduir, ...) i rentant-se les mans amb solució hidrolalcohòlica. Els oficials de la prova prendran la temperatura als esportistes abans d'entrar. Aquells que tinguin més de 37'5° no podran participar a la prova.

Cada grup tindrà 10' per preparar les seves coses i sortir del box. Quan hagin sortit tots els esportistes entrarà el següent grup.

10:30h Dorsals 1 a 15 – 76 a 90

10:40h Dorsals 16 a 30 – 91 a 105

10:50h Dorsals 31 a 45 – 106 a 120

11:00h Dorsals 46 a 60 – 121 a 135

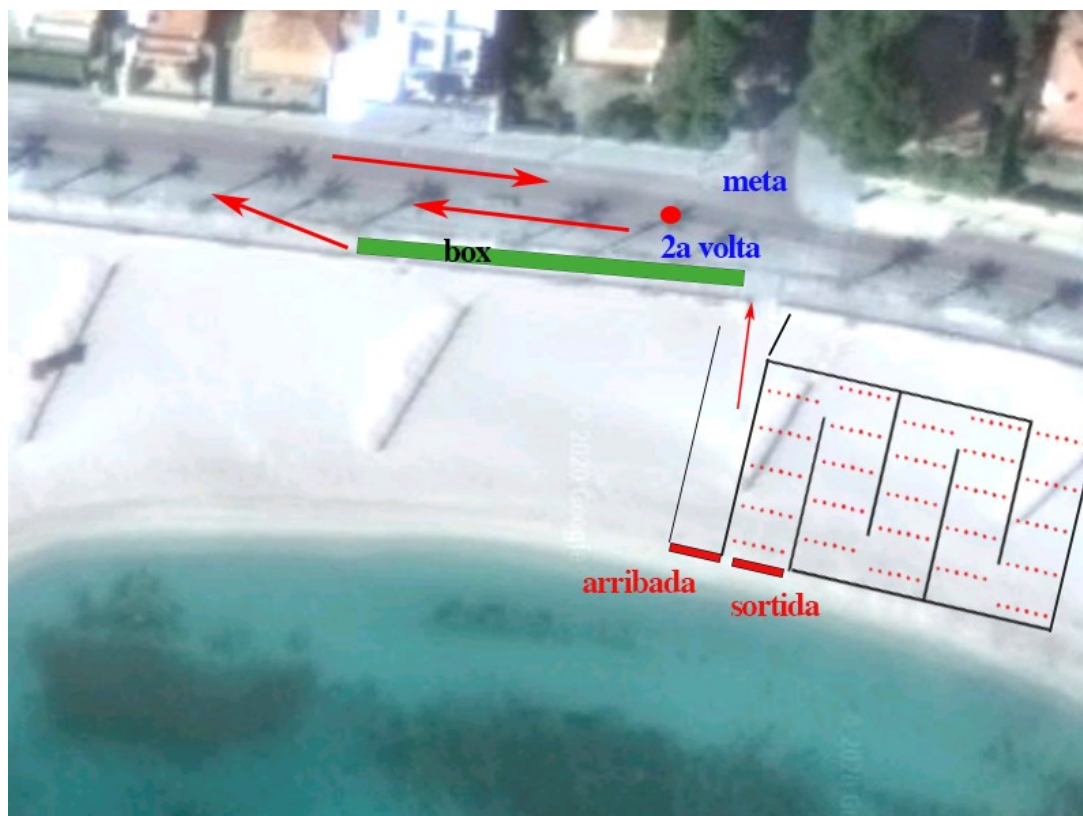
11:10h Dorsals 61 a 75 – 136 a 150

Aquesta assignació d'horaris pot sofrir alteracions en funció dels participants inscrits.

Els participants a les proves escolars entraran per categories a partir de les 8:30h.

SORTIDA

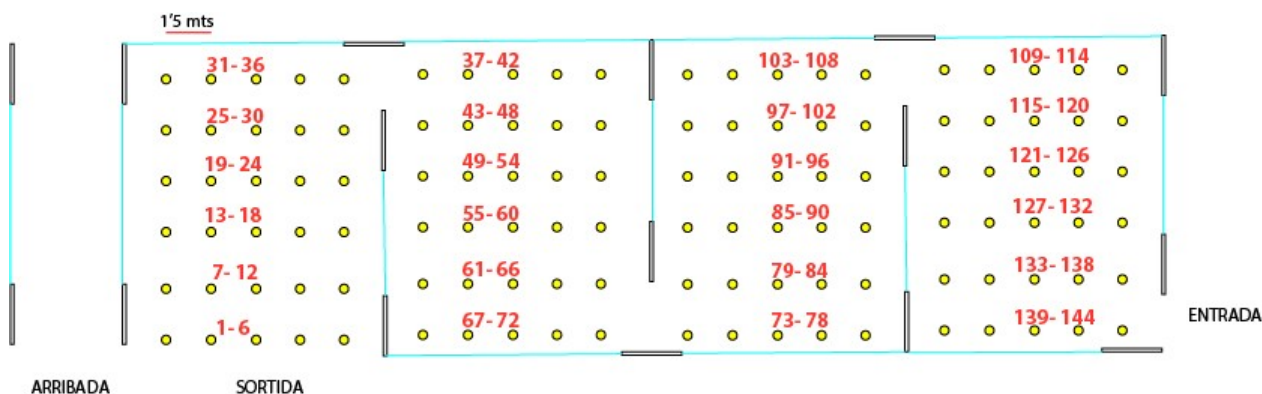
La sortida es farà en format rolling start. 6 participants cada 10 segons. s'establirà una estructura de files per tal de mantenir la distància interpersonal entre els participants en tot moment.



Cada participant tindrà el seu lloc assignat. Així, els dorsals del 1 al 6 estaran a la primera fila, del 7 al 12 a la segona, del 13 al 18 a la tercera, i així successivament. Hi haurà personal de l'organització i cartells identificant cada lloc. D'aquesta manera evitam aglomeracions a les entrades. Cada vegada que es realitzi una sortida, totes les files avançaran un lloc.

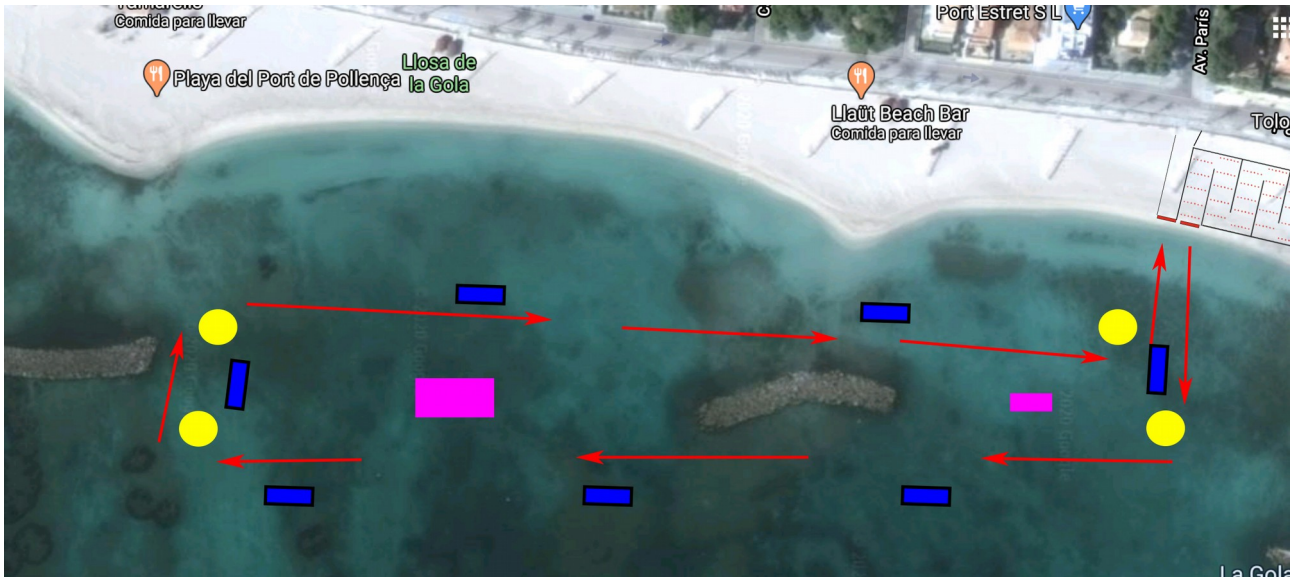
Tots els participants hauran d'estar dins de la cambra de sortida amb la mascareta posada.

20'' abans de prendre la sortida podran tirar-la a uns contenidors habilitats, donar-la a un familiar o guardar-la dins del banyador.



■ CIRCUIT DE NATACIÓ

El circuit de natació és en format rectangular.

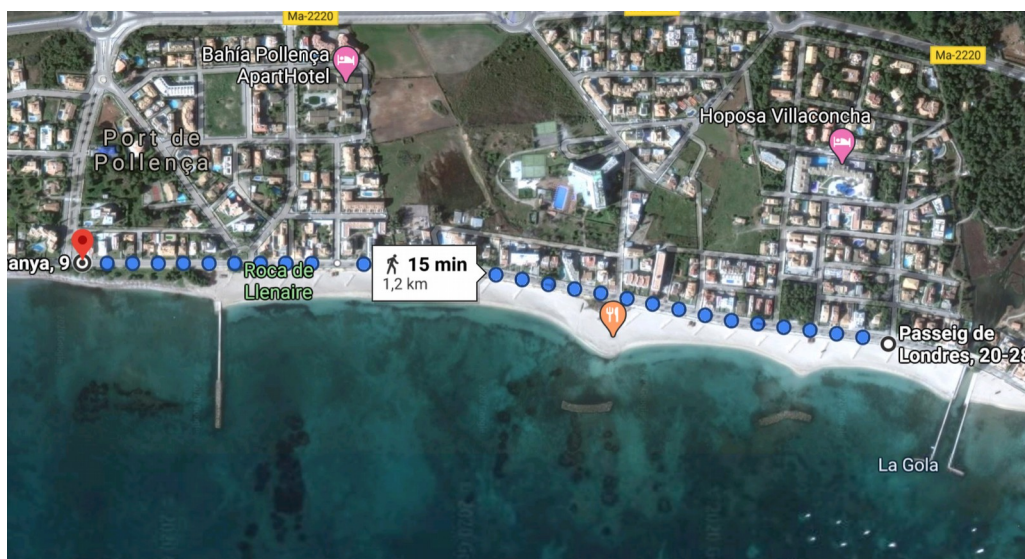


■ CARRERA

El circuit de carrera serà a 2 voltes, sobre un circuit de 2.5km.

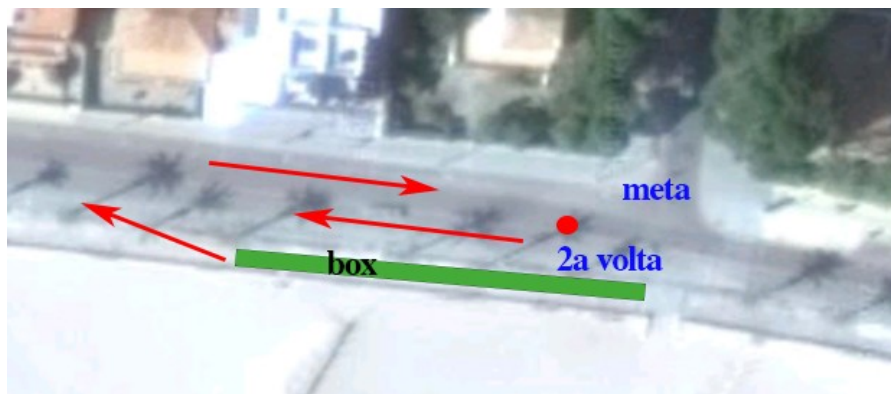
Durant tot el recorregut no es podrà fer drafting, s'haurà de mantenir una distància de seguretat entre corredors.

L'anada es farà pel carril bici i es tornarà per la carretera.



■ PUNT DE GIR I META

El circuit de carrera es farà en sentit de les agulles del rellotge, deixant els punts de gir a la dreta. Només en el darrer punt de gir es voltarà cap a l'esquerra per entrar a meta.



■ META

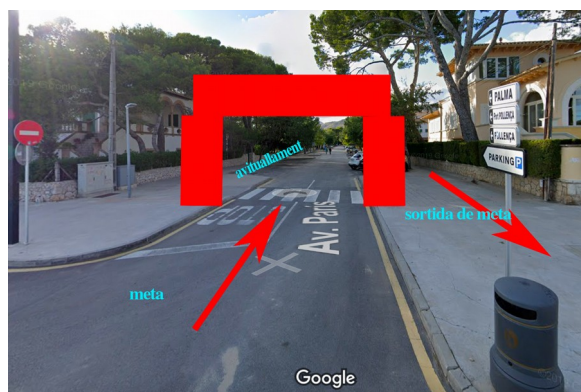
La meta estarà situada a l'avinguda Paris. L'espai estarà acotat per valles, i només podran estar a l'interior els participants.

Una vegada finalitzada la prova podreu passar per la la carpa d'avituallament. Jus després haureu d'abandonar la zona per la part dreta de l'arribada. D'aquesta manera evitarem aglomeracions.

Tendreu gel hidroalcolic per si en voleu utilitzar.

Recomenam que un cop recuperats, i sempre que no es pugui mantenir la distància de seguretat, torneu a utilitzar la mascareta.

No hi haurà servei de guardarroba



■ CKECK-OUT

El checkout es farà de la mateixa manera que el checkin, en grups de 30, per ordre de dorsal i 5' després de finalitzar el darrer participant.

Els escolars (infantils i alevins) el realitzaran a les 10:20, benjamins i prebenjamins 10:40

■ ENTREGA DE PREMIS

Només s'entregarà premi al guanyador de cada categoria.

L'esportista haurà d'accedir a l'àrea provist de mascareta