

I Cursa Àngeles Sin Alas

1. Introducció

Primerament ens presentam, som la unitat de pioners i caravel·les de l'Agrupament Escolta i Guiatge Eladi Homs. La unitat està formada per joves d'entre 14 i 17 anys.

La nostra intenció és organitzar una cursa solidària inclusiva on tota la recaptació vagi a l'associació Àngeles Sin Alas Balears (<https://www.angelessinalas.es>) i a la millora dels seus serveis en la mesura que es pugui. Es tracta d'una associació que acompanya a totes aquelles famílies i infants que es troben dins la unitat de cures pal·liatives pediàtriques de les Illes Balears.

2. Data, horari i lloc

Diumenge 10 de juny a les 18:00h al Club Nàutic San Antonio de la Playa.

3. Modalitats i distàncies

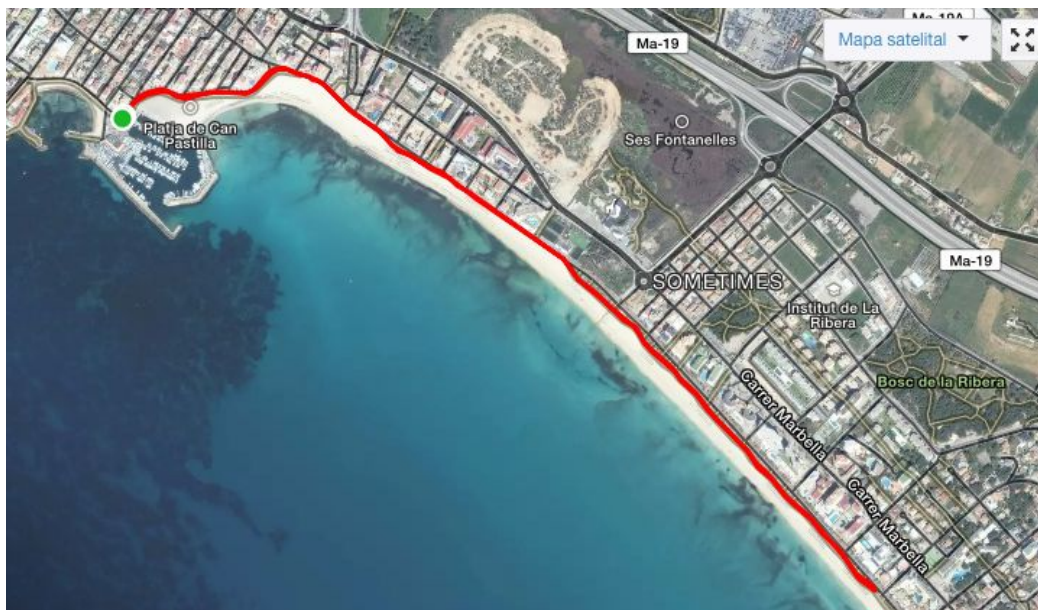
Modalitat	Edat	Distància aprox.	Horari aprox.
Cursa absoluta	A partir de 14 anys	5 Km	18:00h
Caminada popular	A partir de 14 anys	2,5 Km	18:20h

Prèvia autorització dels pares, mares, tutors legals, es poden inscriure els menors de 14 anys a la modalitat de "cursa absoluta".

4. Recorregut

El recorregut es durà a terme al passeig de la platja de Palma i és apte per cadires de rodes i cotxets, ja que no presenta pendents pronunciades ni irregularitats en el terreny.

La cursa absoluta i caminada popular comencen al Club Nàutic San Antonio de la Playa seguint pel passeig marítim. Cada modalitat en arribar a la meitat del recorregut farà mitja volta i desfarà el camí.



5. Premis i obsequis

Camiseta tècnica als primers 200 inscrits a la modalitat de cursa absoluta i als 200 primers inscrits a la modalitat de caminada popular.

Amb cada dorsal es donarà un nombre per participar a la rifa que es realitzarà en acabar la cursa.

6. Inscripcions, cost i recollida de dorsals

Les inscripcions es realitzaran a la plana web www.elitechip.net i el mateix dia de la cursa des de les 16:00h fins 30 minuts abans de la sortida.

El preu per participar a ambdues modalitats de cursa serà de 10€, tenint en compte que la cursa absoluta tindrà un cost afegit de 3€ pel lloguer del xip si es cau.

7. Serveis

Hi haurà servei de guarda-roba, activitats familiars, concerts i actuacions. Per altra banda hi haurà un punt d'informació de l'associació per conèixer la seva tasca dins la unitat de cures paliatives pediàtriques de les Illes Balears.

En arribar al Club Nàutic San Antonio de la Playa hi haurà beguda i berenar pels corredors i les corredores. També hi haurà servei de bar per a tots els assistents.

8. Cronometratge i control

La cursa serà cronometrada per Elitechip. El xip és obligatori per participar a la cursa absoluta. En cas que es llogui el xip, s'ha de tornar una vegada acabada la cursa.

9. Seguretat

La seguretat del circuit serà controlada per la Policia Local de Palma i pels membres de l'organització.

La cursa disposarà de servei d'ambulància i metge.

Totes les persones participants de qualsevol modalitat estaran cobertes per una pòlissa d'assegurança d'accidents i una de responsabilitat civil per a qualsevol incident que es produeixi durant la prova i mai no provocat per patiment o malaltia latent o patologies prèvies, imprudència, negligència o danys produïts en els desplaçaments al lloc de la carrera o d'aquest al domicili del participant.

Amb la inscripció, la persona reconeix que està apte físicament i en òptimes condicions per a participar en aquesta cursa. Si es produeix una lesió durant la cursa, l'únic responsable és el mateix corredor i serà baix el seu propi risc.

10. Altres normes

Drets d'imatge, tota persona que participi a qualsevol de les dues modalitats autoritzen a l'organització de la cursa que la seva imatge pugui aparèixer en fotografies corresponents a l'activitat amb la possibilitat de ser publicades a diaris, revistes, internet, etc.

La participació a la prova implica l'acceptació per part dels participants del present reglament i la renúncia a la reclamació contra els organitzadors, col·laboradors, patrocinadors i els seus respectius representants legals, derivats dels danys que es poguessin derivar de la seva participació a la cursa.

El control d'arribada es tancarà 60 minuts després d'haver donat la sortida. Les reclamacions s'hauran de fer dins els 15 minuts següents a l'arribada de l'últim participant.

El desconeixement del reglament no n'eximeix el compliment.

L'organització es reserva el dret de modificar els punts del reglament en cas de necessitat.